

# Blume des Lebens

## Frühjahrmüde? Sonnen-Sehnsucht? Depri-Stimmung?

**Dann:**

Hol dir die Lebensblume ins Haus!  
Kräftige damit deine Energie und dein Umfeld!  
Spüre die stärkende und aufmunternde Wirkung!

**Denn:**

Die Lebensblume ist ein sehr wichtiges Energie-Ornament der heiligen Geometrie und symbolisiert die Grundlage aller Existenz, das Schöpfungsmuster in dem alles enthalten ist. Sie besteht aus 19 Kreisen, die einander überlappen und an ein Blütenmuster erinnern.

**Ein Symbol der Einigkeit von Körper, Geist und Seele,  
für kosmische Ordnung und Vollkommenheit.**

Die Blume des Lebens zeigt uns, dass alles Leben und Bewusstsein einer (göttlichen) Quelle entspringt. Man findet die Lebensblume auf der ganzen Welt in Kirchen, Tempeln, Grabstätten und anderen Bauwerken. Auch als Schmuckstück wird sie gern getragen. Sogar mit Bioresonanz-Geräten lässt sich diese positiv energetisierende Wirkung nachweisen.

**Dieses heilige Ornament bringt den Träger oder Betrachter wieder ins Gleichgewicht,  
löst Blockaden und hat eine harmonisierende Wirkung und schützende Wirkung.**

Das alles ist doch eine WUNDERBARE Gelegenheit, dir dieses WUNDERschöne Ornament ins Haus zu holen. Wir haben nun - ganz neu für dich - Die Blume des Lebens als Schablone. Übrigens auch als Schmuckanhänger (52233840) bei uns erhältlich!



# Für die Schablonentechnik brauchst du:

- ✓ [52302100](#) Schablone Blume des Lebens (Durchmesser 19,3 cm)
- ✓ [52300010](#) Schablonenkleber
- ✓ **Tipp:** Diesen Kleber würde ich dir sehr empfehlen, da die Schablone viel besser auf dem Untergrund aufliegt und die Konturen sauberer werden!
- ✓ [52675675](#) Schablonen-Reiniger, damit wird deine Schablonen wieder blitzblank
- ✓ [54710510](#) Schwamm/Stupfpinsel
- ✓ [54252225](#) Malpalette
- ✓ Keilrahmen, je nach Größenwunsch
- ✓ Textilartikel, hier kannst du mal schauen, was dir noch so gefällt
- ✓ [53050919](#) Marabu Textil-Print, primärgelb (für den Kissenbezug)
- ✓ [53039734](#) Marabu Textil Metallic-rosé-goldfarben (für den Seesack)
- ✓ [54314927](#) Seesack (da passt sogar deine Yoga-Matte rein)
- ✓ [54060](#) Kissenbezug
- ✓ Acrylfarbe/n
- ✓ Textilfarbe/n

**Mit dieser tollen Schablone kannst du wirklich alles bedrucken:**

Kissen, Taschen, Keilrahmen, Seidentücher, Holzbrettchen - was fällt dir noch ein?





# So gestaltest du Textilartikel

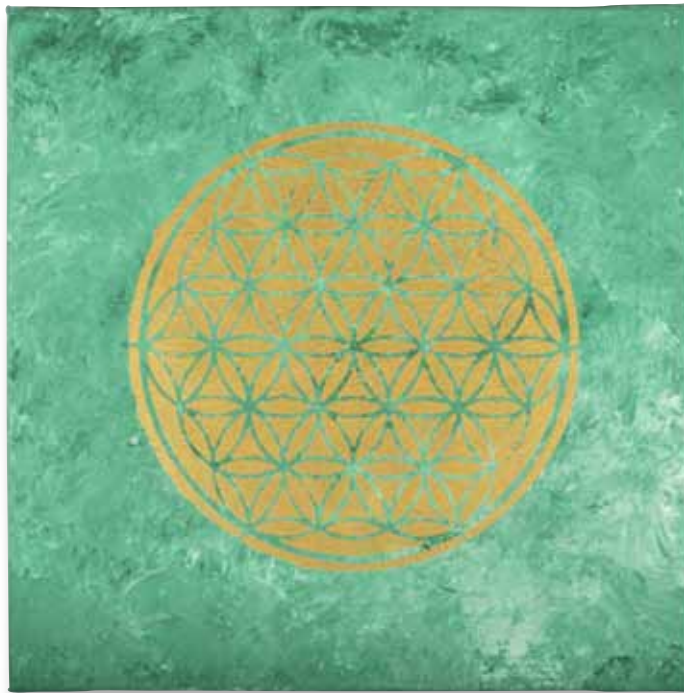
## Schablonentechnik auf Textilartikel, z.B. Kissenbezug oder Seesack

- ☞ Textilware solltest du, wenn möglich, vorher etwas bügeln und zwischen die Stoffschichten eine Unterlage legen, damit das Motiv nicht durchdrückt.
- ☞ **TIPP:** Ich nehme dazu gern ein passendes Stück Karton, dieser saugt überschüssige Farbe auf.
- ☞ Bestreiche den Haftkleber auf die Schablone und lasse diese trocknen.  
(schneller geht's mit einem Föhn- Vorsicht, dass es nicht zu heiß wird!)
- ☞ Dann drückst du die Schablone auf den Stoff.
- ☞ Nimm etwas Stofffarbe und tupfe/drücke diese mit dem Schwammpinsel vorsichtig auf.
- ☞ **TIPP:** Gebe die Farbe auf eine Palette und tupfe diese dann auf den Schwammpinsel, so wird es recht gleichmäßig.
- ☞ Je nachdem, wie der Stoff die Farbe „schluckt“, fährst du mit dem Auftragen fort.
- ☞ Lasse die Farbe etwas antrocknen und ziehe dann behutsam die Schablone ab.
- ☞ Reinige diese gleich. Ich verwende hierfür zusätzlich ein kleines Bürstchen und Schablonen-Reiniger.
- ☞ Wenn das Motiv vollständig getrocknet ist, kannst du die Textil-Farbe mit Bügeln fixieren.  
(Lies dazu bitte die Produktempfehlung für Stoff und Farbe)



# Schablonentechnik auf Keilrahmen

- ☞ Bringe etwas Acrylfarbe auf und bereite so den Keilrahmen vor.
- ☞ **TIPP:** Verwende deine Lieblingsfarbe, oder suche dir eine Farbe aus, die dich besonders unterstützen soll.  
**Die psychologische Wirkung der Farben sollte man nicht unterschätzen!  
Farben sprechen aus der Seele- lass dich von Farben leiten und stärken!  
Gelb steht z.B. für Freude, Orange für Lebenslust und die Farbe Grün für Ruhe.**
- ☞ Lasse die Grundierung gut trocknen.
- ☞ Gebe Haftkleber auf die Schablone und lege diese mittig auf den Keilrahmen und tupfe dann eine zweite Farbe auf z.B. Marabu Colorado-Gold ([53012784](#)), oder Marabu Colorado metallic-silber ([53012782](#)).
- ☞ Antrocknen lassen.
- ☞ Vorsichtig Schablone abziehen und reinigen.
- ☞ Keilrahmen durchtrocknen lassen.
- ☞ Schönes Plätzchen zum Aufhängen finden.



Namasté

Deine Ideen – und Bastelfee Vera Misch

**P.S.** Ich freue mich sehr, wenn du mir ein Foto deiner Bastel-Kunstwerke zukommen lässt!  
Gerne veröffentlichen wir diese auch auf unserer Homepage unter der Rubrik Kundenkreationen– wenn du magst. Auch für Rückfragen oder einer kurzen Info, wie dir der Basteltipp gefallen hat, kannst du mir eine E-Mail senden an: [vera.misch@irseer-kreis.de](mailto:vera.misch@irseer-kreis.de)